

Séjour croisière

Hin Daeng - Hin Muang - Koh Ha – Phi Phi
iles Similan - Koh Bon - Koh Tachai - Surin – Richelieu



Contents

Séjour croisière 1

Hin Daeng - Hin Muang - Koh Ha – Phi Phi iles Similan - Koh Bon - Koh Tachai - Surin – Richelieu..... 1

Détails des bateaux..... 3

 Bateau MV Daranee..... 3

JOUR 1 : ACCUEIL a l'aéroport de Bangkok 5

JOUR 2 : Plongée..... 6

JOUR 3 : Plongée..... 7

JOUR 4 : Plongée..... 7

JOUR 5 : Plongée..... 8

JOUR 6 : Plongée..... 8

JOUR 7 : plongée..... 9

JOUR 8 : Plongée..... 9

JOUR 9 : Plongée et retour à Phuket..... 10

JOUR 10 : Retour..... 10

JOUR 11 : Retour..... 11

 Pour votre réservation : 13

PRIX & CONDITIONS..... 13

 CONDITIONS ET MODE DE PAIEMENT 13

Détails des bateaux

Possibilité entre 3 bateaux:

- Bateau MV Daranee
- Bateau Andaman Tritan
- Bateau Giamani

Bateau MV Daranee



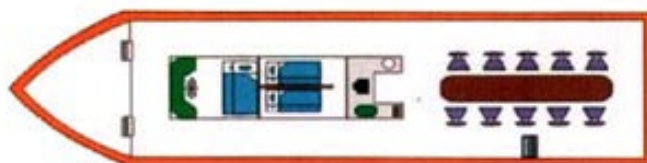


Informations techniques:

- Longueur / Largeur: 24 mètres / 5 mètres.
- Max. non. d'invités: 18.
- Cabines: 7 lits jumeaux et 1 lit quadruple.
- Salles de bain: 3 douches / 3 toilettes.
- Eau douce: 12 000 litres.
- Générateurs: 220v.-24v. 2 ensembles.
- Compresseurs: Bauer Mariner. 2 ensembles.
- Moteur: 2 Hino Ek100 380 ch.
- Système de premiers soins d'oxygène
- Système de navigation GPS.
- Sondeur.
- Radar.
- Radio de navire à navire.
- 4,2 m d'appel d'offres avec moteur Yamaha 25hp.



LOWER DECK



UPPER DECK



DEROULEMENT DE LA CROISIERE DE PLONGEE

Croisière de 8 jours et 7 nuits pour les îles Similans, Koh Bon, Koh Tachai, Koh Surin, Richelieu Rock et la croisière sud.

29 plongées

JOUR 1 : ACCUEIL a l'aéroport de Bangkok

- Accueil a l'aéroport de Bangkok
- Transfert à Phuket
- Transfert à l'hôtel
- Check in d'arrivée
- Installation a l'hôtel
- Dîner
- Soirée libre



JOUR 2 : Plongée

- Réveil
- Transfert au port
- Briefing général du bateau
- Répartition des cabines
- Mise en place de l'équipement
- Règles de sécurité / Briefing plongées
- Petit déjeuner
- Briefing plongée #1 Shark Point
- Briefing plongée #2 Phi Phi
- Déjeuner
- Briefing plongée #3 Phi Phi ou Koh Ha
- Snacks
- Briefing plongée #4 Koh Ha (Plongée de nuit)
- Dîner
- Soirée libre



JOUR 3 : Plongée

- 07h00 Réveil
- 07h10 Cafe et toast
- 08h15 Briefing plongée #5 Hín Daeng/Hín MUANG
- 10h00 Petit déjeuner
- 11h45 Briefing plongée #6 Hín Daeng/Hín MUANG
- 13h30 Déjeuner
- 15h30 Briefing plongée #7 Hín Daeng/Hín MUANG
- 17h00 Snacks
- 18h15 Briefing plongée #8 Koh Ha (Plongée de nuit).
- 20h00 Dîner
- Soirée libre

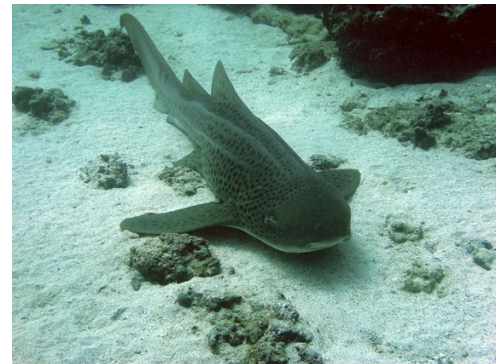


JOUR 4 : Plongée

- 07h00 Réveil
- 07h10 Café et toast
- 08h15 Briefing plongée #9 Koh Phi Phi
- 10h00 Petit déjeuner
- 11h45 Briefing plongée #10 Epave du King Cruiser
- 13h30 Déjeuner
- 15h30 Retour à la baie de Chalong
- 17h00 Snacks
- Navigation de nuit vers les îles Similan
- 20h00 Dîner
- Soirée libre

JOUR 5 : Plongée

- 07h00 Réveil
- 07h10 Cafe et toast
- 08h15 Briefing plongée #11 "îles Similan"
- 10h00 Petit déjeuner
- 11h45 Briefing plongée #12 "îles Similan"
- 13h30 Déjeuner
- 15h30 Briefing plongée #13 "îles Similan".
- 17h00 Snacks
- 18h15 Briefing plongée #14 "plongée de nuit îles Similan"
- 20h00 Dîner
- Soirée libre



JOUR 6 : Plongée

- 07h00 Réveil
- 07h10 Cafe et toast
- 08h15 Briefing plongée #15 "îles Similan"
- 10h00 Petit déjeuner
- 11h45 Briefing plongée #16 "îles Similan"
- 13h30 Déjeuner
- 15h30 Briefing plongée #17 "îles Similan".
- 17h00 Snacks
- 18h15 Briefing plongée #18 "plongée de nuit îles Similan"
- 20h00 Dîner
- Soirée libre

JOUR 7 : plongée

- 06h00 Réveil
- 06h10 Cafe et toast
- 06h30 Briefing plongée #19 "Koh Bon, West Ridge"
- 08h00 Petit déjeuner
- 10h30 Briefing plongée #20 "Koh Bon, West Ridge"
- 12h15 Déjeuner
- 13h45 Briefing plongée #21 "Tachai Pinnacle"
- 15h30 Snacks
- 17h00 Briefing plongée #22 "Tachai Pinnacle"
- 19h00 Dîner

JOUR 8 : Plongée

- 06h00 Réveil
- 06h10 Cafe et toast
- 06h30 Briefing plongée #23 "Surin Islands"
- 08h00 Petit déjeuner
- 10h30 Briefing plongée #24 "Richelieu Rock"
- 12h15 Déjeuner
- 13h45 Briefing plongée #25 "Richelieu Rock"
- 15h30 Snacks
- 17h00 Briefing plongée #26 "Richelieu Rock"
- 19h00 Dîner



JOUR 9 : Plongée et retour à Phuket

- 05h45 Réveil
- 05h55 Cafe et toast
- 06h15 Briefing plongée #27 "Koh Bon Pinnacle"
- 08h00 Petit déjeuner
- 09h00 Briefing plongée #28 "Koh Bon, West Ridge"
- 11h15 Briefing du départ
- 11h45 Déjeuner
- 13h15 Briefing plongée #29 "Boonsung wreck"
- 14h30 Snacks
- 16h00 Transfert a phuket
- Installation a l'hôtel
- Dîner
- Soirée libre



JOUR 10 : Retour

- Petit déjeuner
- Journée visite de la baie de Phang Nga (James Bond Island, Nage et canoë)
- Transfert à l'aéroport de Phuket
- Transfert à Bangkok
- Transfert a l'hôtel
- Soirée libre

JOUR 11 : Retour

- Transfert à l'aéroport
- Fin de nos services



Le prix comprend

- o Tous ce qui est indiqué au programme
- o Service en privative
- o Le transfert entre les 2 aéroports à Bangkok
- o Le transfert avion Bangkok / Phuket a/r
- o Le transfert aéroport Phuket pour l'hôtel a/r
- o Le transfert aéroport Bangkok pour l'hôtel le dernier jour
- o Le transfert aéroport à Bangkok le dernier jour
- o Le transfert hôtel pour le port d'embarquement A/R
- o La croisière plongée aux îles Similans et sud
- o Les droits d'entrées aux parcs Nationaux
- o 2 nuits d'hôtel à Phuket
- o 1 nuit d'hôtel à Bangkok
- o 1 jour de visite sur l'île de James Bond
- o 29 plongées
- o Tous les repas à bord, fruits, eau, café, thé
- o Bouteille, ceinture, plombs
- o Un accompagnant francophone
- o Le fun
- o Et plus.... et plus

Le prix ne comprend pas

- Transfert de/vers d'autres aéroports
- Les pourboires
- Frais divers
- Repas hors programme
- L'assurance
- L'équipement de plongée (stab, détendeur, PMT)
- Ordinateur de plongée +400 thb /jour
- Les boissons alcoolisées

Divers

- Pour la croisière, les mois de novembre a mars sont parfait
- 4 plongées sont proposées par jour (3 de jour et 1 sunset ou de nuit).
- Niveau minimum = N1 ou Open Water
- Embarquement le matin du 1er jour, débarquement le soir du dernier jour.



Pour votre réservation :

- 50% d'acompte pour confirmer votre réservation
- Le solde 45 jours avant la date du voyage.
- Tout acompte est perdu 30 jours avant la date du voyage.

PREX & CONDITIONS

NOS PREX COMPRENNENT

- Toutes prestations mentionnées au programme
- Toutes visites et excursions mentionnées au programme
- Tous transferts et transports mentionnés au programme
- Les transports assurés par voiture ou minibus (van) climatisé
- L'hébergement en chambre double dans les hôtels
- Tous repas mentionnés au programme
- L'assistance de guides locaux francophones

NOS PREX NE COMPRENNENT PAS

- Les vols internationaux
- Toutes prestations non mentionnées au programme
- Les déjeuners et dîners non mentionnés au programme
- Les boissons
- Les pourboires
- Les assurances maladie / rapatriement / annulation / bagages
- Toutes dépenses personnelles
- Le visa d'entrée

ATTENTION

Possibilité de surcharges tarifaires dans certains hôtels durant les périodes de fêtes : Noël, Nouvel An, Nouvel An khmer (avril).
Nous consulter pour ces périodes.

CONDITIONS ET MODE DE PAIEMENT

Acompte de 50% à la réservation.

Solde 2 mois avant le départ.

Tout paiement devant être effectué par virement bancaire ou par chèque (Le détail vous sera communiqué lors de la confirmation de vos prestations).

CONDITIONS D'ANNULATION

50% de frais d'annulation à plus de 60 jours du départ.

75% de frais d'annulation à 45 jours du départ.

100% de frais d'annulation à 60 jours du départ.

REMARQUES

- Offre sujet à disponibilité.
- Chambres à disposition dans les hôtels à partir de 14h00.
- Les chambres doivent être libérées à midi dans les hôtels.
- Cotation basé sur 1 Euro équivalent à 40 Bahts. En cas de variation de plus de 3%, les prix seront réajustés.